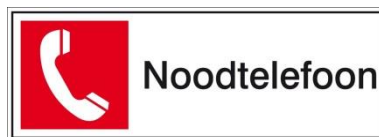


HOE TE HANDELEN BIJ CALAMITEITEN?

1) Breng jezelf en andere aanwezigen in veiligheid

2) Bel bij calamiteiten: **444**



óf 053 – 48 33 **444**

Meld altijd:

- Je voor- en achternaam
- Waar de calamiteit is
- Aard en omvang van de calamiteit
- Waar en hoe je te bereiken bent

3) Probeer een beginnende brand te blussen, sluit ramen en deuren

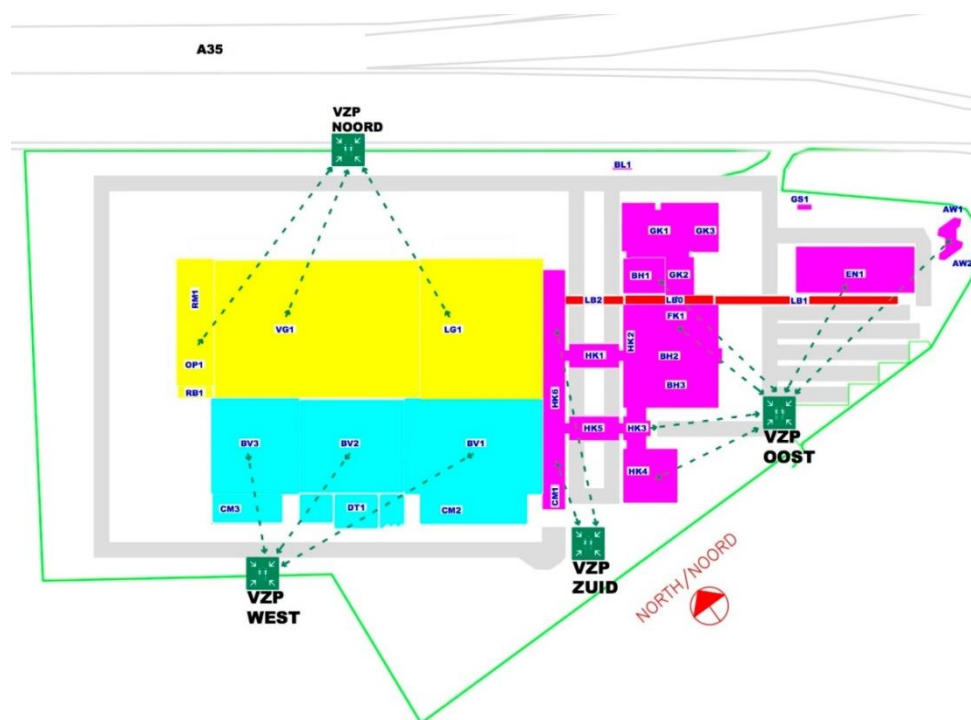
4) In geval van persoonlijk letsel: blijf bij het slachtoffer en wacht op hulp

5) Ontruiming gebouwen

- Verlaat het gebouw via de vluchtwegen (gebruik géén lift)
- Volg de instructies van de BHV'ers (herkenbaar aan een BHV vest)
- Ga naar de dichtstbijzijnde verzamelplaats (VZP) van jouw afdeling (zie onderstaande plattegrond)
- Bied je toegangspas aan bij de calamiteitenpaal (zie onderstaande foto)
- Wacht op nadere instructies van de BHV'ers



Calamiteitenpaal



1) **Bring yourself and those present to safety**

2) **In case of emergency call: 444**



or +31(0)53 – 48 33 444

Always report:

- Your first name and surname
- Where the emergency situation is
- The nature and extent of the emergency
- Where and how you can be reached

3) **Try to extinguish a starting fire, close windows and doors**

4) **In case of personal injury: remain with the victim and wait for help**

5) **Evacuation of buildings**

- Leave the building through the emergency exits (do not use an elevator)
- Follow the instruction of BHV (first aid employees who wear a BHV vest)
- Go to the nearest emergency assembly point (VZP) of your section (see the overview of Grolsch company site below)
- Offer your access card to register at the emergency pole (see photo below)
- Wait for further instructions from BHV employees



Emergency pole

